

【現象1】

CATSクライアントとVBBSS同居時に、VBBSSクライアントのスマートスキャン使用不可となる

[インストール順]

CATSクライアントとVBBSS同居時

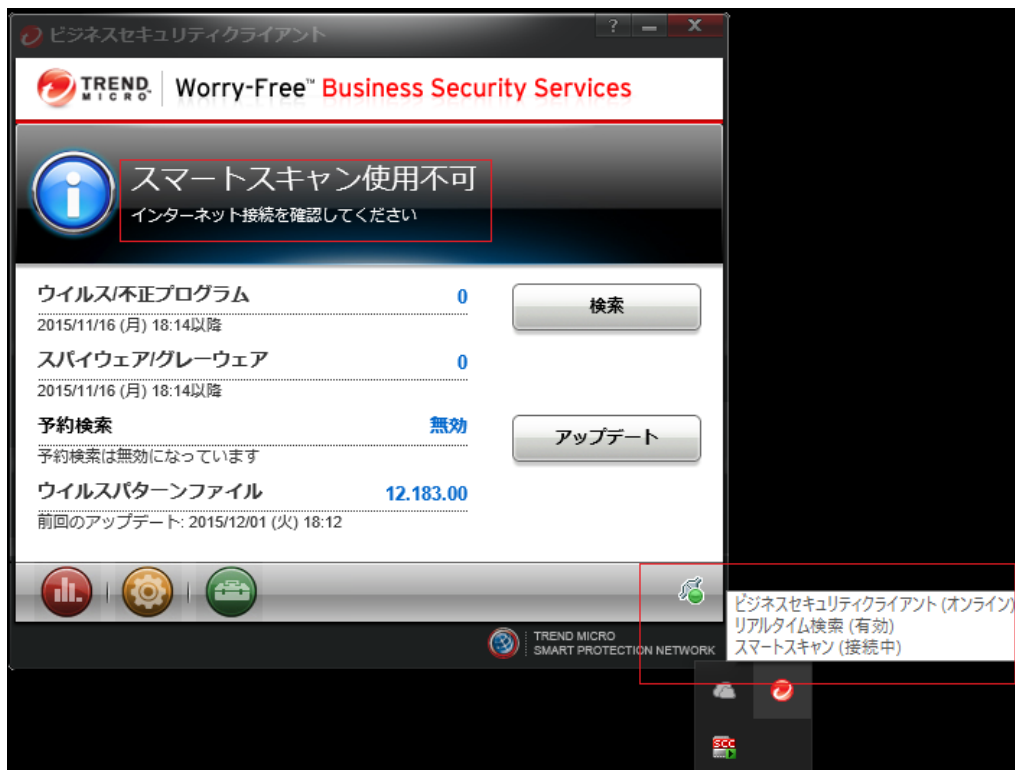
[回避策]

回避策1、回避策2のどちらかを設定する

回避策1: https除外ホストに以下を登録

*.icrc.trendmicro.com

回避策2: フィルタリング無効アプリケーションを有効にして無効アプリケーションに以下を登録
NTRTSCAN



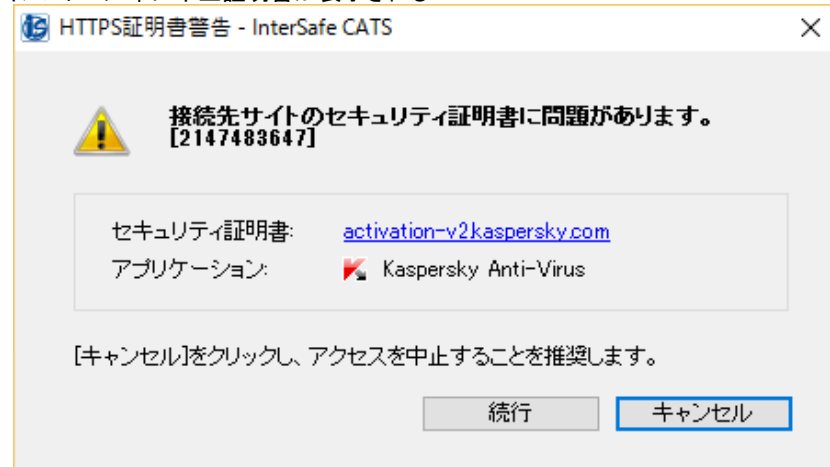
【事象】

CATSクライアントがインストールされており、HTTPSフィルタリングが有効な場合にカスペルスキー 2016 マルチプラットフォームセキュリティ のアクティベーションに失敗する

インストール順

- 1.CATSクライアント
- 2.カスペルスキー 2016 マルチプラットフォームセキュリティ

インストール中に不正証明書が表示される



カスペルスキー 2016 マルチプラットフォーム セキュリティ管理コンソールで、[ライセンスがありません]を選択

The screenshot shows the Kaspersky Internet Security management console. At the top, a green banner displays a monitor icon with a white checkmark and the text "保護されています。" (Protected). Below this is a "詳細" (Details) link with a right-pointing arrow. The main area contains four security status cards: "スキャン" (Scan) with a magnifying glass icon and text "コンピュータと外付けデバイスのスキャン"; "アップデート" (Update) with a refresh icon, "76%" progress, and a progress bar; "ネット決済保護" (Net Payment Protection) with a card icon and "使用不可" (Not available); and "保護者による管理" (Parental Control) with a family icon and "インターネットへのアクセス制限" (Internet access restrictions). A "便利ツール" (Convenient Tools) button is centered below these cards. The footer includes a settings gear icon, a help icon, and the text "その他の製品" (Other products), "マイ カスペルスキー" (My Kaspersky), and "ライセンスがありません" (No license).

[アクティベーションの実行] を選択



[回避策]

HTTPS除外ホストに、証明書不正ダイアログに表示されたアドレスを登録する

activation-v2.kaspersky.com

インストール順

- 1.F-SecureInternet Security 2015
- 2.CATSクライアント

CATSクライアントインストール中に表示される



【回避策】

「アプリケーションを信頼しています。アプリケーションの実行を許可します。」をチェックし「OK」を選択するとインストールが開始される。

【事象】

CATSとWindows Intune同居時、Microsoft Intuneの以下機能が実行されない

サーバ側:

[リモートタスク機能]

- ・マルウェアのスキャン実行(フル/クイック)
- ・コンピュータの再起動
- ・マルウェア定義の更新
- ・ポリシーの更新
- ・インベントリの更新

クライアント側:

- ・更新プログラムの確認

[インストール順]

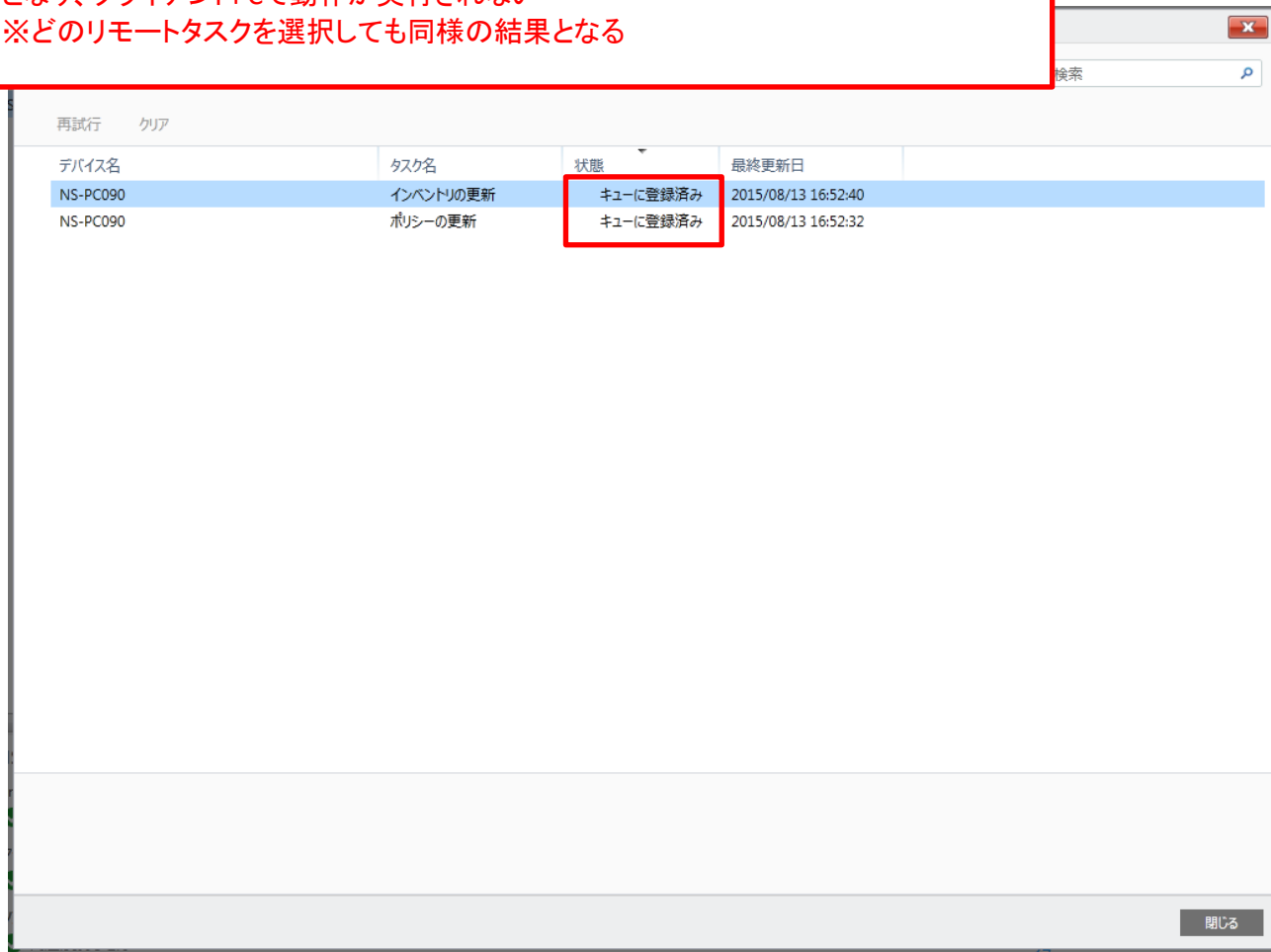
CATSクライアントとWindows Intune 同居時

※インストール順は問わない

[回避策]

除外ホストに以下を登録する
msuc01.manage.microsoft.com

管理コンソールからリモートタスクを実行した場合、状態が[キューに登録済み]のままとなり、クライアントPCで動作が実行されない
※どのリモートタスクを選択しても同様の結果となる



デバイス名	タスク名	状態	最終更新日
NS-PC090	インベントリの更新	キューに登録済み	2015/08/13 16:52:40
NS-PC090	ポリシーの更新	キューに登録済み	2015/08/13 16:52:32

Microsoft Intune Center


Microsoft Intune

 **アプリケーション**
ポータル サイトからアプリケーションを取得します。

 **更新プログラム**
利用可能な重要な更新プログラムが 1 つあります。

[更新プログラムのインストール](#)

 **Endpoint Protection**
Windows Defender を開始してコンピューターをスキャンし、悪意のあるソフトウェアの有無を確認してください。

 **リモート アシスタンス**
リモート アシスタントは、このバージョンの Windows でサポートされていません。

Microsoft Easy Assist が Microsoft Intune のリモート アシスタンス機能を強化します。詳細については、[ここをクリックしてください](#)。

プライバシー ポリシー

【現象】

iCloudでサインインできない

不正証明書ダイアログが表示され続行してもサインインに失敗する

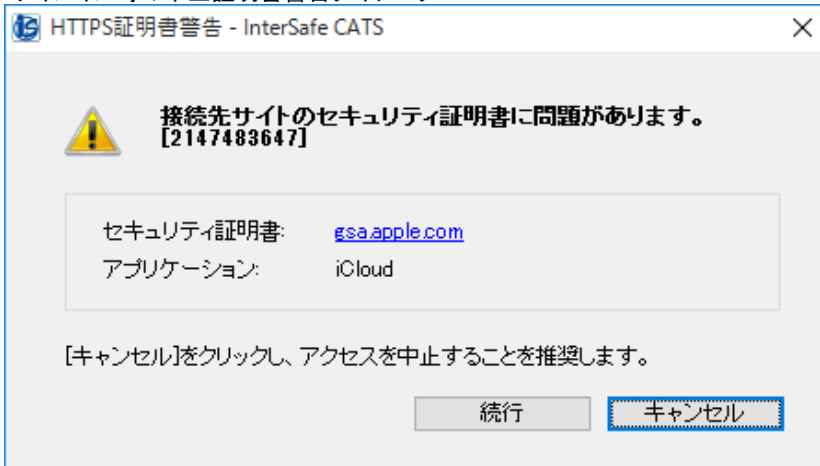
※iCloud側で今バージョンからサインイン時、証明書チェック処理が入りCATSクライアントを経由すると証明書の発行元がCATSのデコード用証明書の署名になるためiCloud側で不正証明書として処理される模様

[回避策]

以下のホストをHTTPS除外ホストに登録

gsa.apple.com

サインイン時の不正証明書警告ダイアログ



続行しサインインしても失敗する

